

GunSu Steel Construction



ABOUT US

- Being established in the turning field at first in 1985, our company added steel construction into its scope in 1997.
- 3000+ projects in Turkey and 4000+ projects abroad have been accomplished.
- Areas of activity; manufacturing of steel construction, aquapark's steel construction, load- bearing systems, steel roof and warehouse; shaping metals such as stainless.

ABOUT US

- Having a production capacity as 8000 tonne steel construction per year.
- Making production at 4000 m² closed area.
- Making production at 4300 m² opened area.

MACHINES USED IN OUR PROJECTS

Plasma CNC Machine (3mx12m); Besides cutting of metal sheets between 6-30 mm, can be used for inclined cutting of tubular steel. 12 m long pipes can be connected and worm mouths can be opened on box profiles and pipes.

MACHINES USED IN OUR PROJECTS

Laser Machine (2mx6m); Cutting of metal and stainless sheets between 2-20 mm.

MACHINES USED IN OUR PROJECTS

Tube Bending Machine; We have 2 pipe bending machines. They are used for bending pipes between Ø 48 mm and Ø 140 mm.

MACHINES USED IN OUR PROJECTS

Metal Pickling and Chamfering Machine; Reducing scraps from cut steels by using plasma and laser machines.

MACHINES USED IN OUR PROJECTS

Combined Scissors Machine; used for perforation and canalization.

MACHINES USED IN OUR PROJECTS

Laser Welding Machine; It is used for welding aluminum, steel and stainless parts up to 4 mm thick.

MACHINES USED IN OUR PROJECTS

Mag Welding Machine; We have 24 mag welding machines.

- a. Air Mag Welding Machine is used for welding railings, thin box profiles, thin pipes and thin sheets.
- b. Aqueous Mag Welding Machine is used for welding all thick materials.

VALUES FOR OUR PROJECTS

Obtention high quality and efficiency through the use of state-of-the-art technology in every step of the production process.



VALUES FOR OUR PROJECTS

Ability to combine the talent of our team and suppliers with the power of technology, targeting a smooth and efficient production.



VALUES FOR OUR PROJECTS

Maximisation quality and efficiency; minimization the margin of error by regularly controlling production processes.



OUR PROJECTS



OUR PROJECTS



OUR PROJECTS



OUR PROJECTS



OUR PROJECTS



OUR PROJECTS



OUR PROJECTS



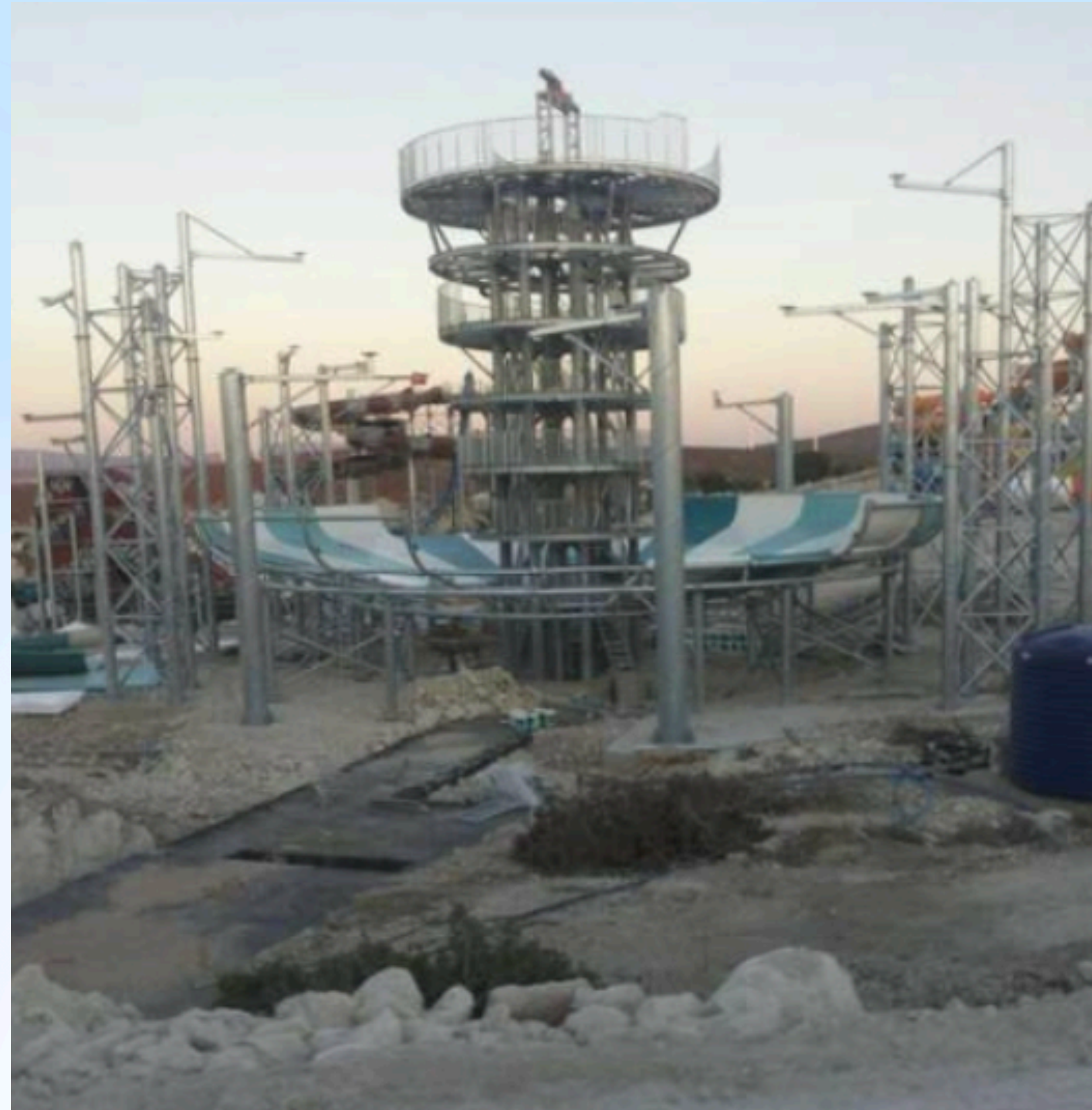
OUR PROJECTS



OUR PROJECTS



OUR PROJECTS



OUR PROJECTS



OUR PROJECTS



OUR PROJECTS



OUR PROJECTS



OUR CERTIFICATES



TÜRK LOYDU
KAYNAK SERTİFİKASI
WELDING CERTIFICATE

Sertifika Tarihi: 12.04.2022
Certificate Date
Sertifika No: 3551-220412110109-002
Certificate No
TL No: 2022-0228

Bu kaynak sertifikası Yapı Malzemeleri Yönetmeliği kapsamında düzenlenen 1785-CPR-0057 no'lu Fabrika Üretim Kontrol Uygunluk Belgesi ekidir.
This Welding Certificate is only valid in conjunction with the aforementioned EC-Certificate in the scope of of the Construction Products Regulation or CPR.

İmalatçı: GÜN-SÜ TORNA TESFİYE SANAYİ VE TİCARET LİMİTED ŞİRKETİ
Manufacturer

İmalat yerleri: Anadolu MH. Kibar Sk. No:4 Tuzla/İSTANBUL
Manufacturing plants

Standart: EN 1090-2:2018
Standard

Uygulama Sınıfı: EXC 3
Execution Class

Kaynak Yöntemleri: 135 – Metal Ark Aktif Gaz (MAG) Kaynağı
Welding Processes

Malzemeler: ISO/TR 15608 Grup 1.1, 1.2
Materials

Kaynak Koordinasyon Personeli: Esat SÜEL
Welding Coordinator

Geçerlilik tarihi: Bu belge Fabrika Üretim Kontrol Uygunluk Belgesi'nin geçerli olduğu tarih süresince geçerlidir.
Validity: This certificate remains valid as long as the validity of the FPC certificate.


Murat DEVREZ
Ürün Belgelendirme Komitesi Başkanı
Head of Product Certification Committee


Nurdan ERGAN
Teknik Yönetici
Technical Manager

TÜRK LOYDU – Tersaneler Cad. No:26 – 34944 Tuzla/İstanbul – Tel: 0216 581 37 00 – e-mail: endustri@turkloydu.org

FORM NO: EN 1090-2:2018/01/2018



TÜRK LOYDU

TL No : 2022-0228
TL ES No : 3551-220412110109-001
Yayın Tarihi : 12.04.2022
Date of Issue

FABRİKA ÜRETİM KONTROL UYGUNLUK BELGESİ
CERTIFICATE OF CONFORMITY OF THE FACTORY PRODUCTION CONTROL
<1785-CPR-0057>

Avrupa Parlamentosu ve Konseyinin 9 Mart 2011 tarihli 305/2011/AB Yapı Malzemeleri Yönetmeliği'ne uygun olarak bu sertifika aşağıdaki yapı malzemeleri için
In compliance with Regulation 305/2011/EU of the European Parliament and of the Council of 9 March 2011 (the Construction Products Regulation or CPR), this certificate applies to the construction product

Yapısal Çelik Komponentler, EN 1090-2:2018, EXC3'e kadar
yapısal tasarım ve boya işleri hariç
yapısal işlerde kullanılmak üzere, EN 1090-1:2009+A1:2011 ZA.3.2, ZA.3.4'e göre CE markalı olarak

Structural Steel Components up to EXC3 acc. to EN1090-2:2018
no structurally design and painting works included
For structural steel, CE-marking method ZA3.2. and ZA.3.4. acc. to EN 1090-1:2009+A1:2011

placed on the market under the name or trade mark of
GÜN-SÜ TORNA TESFİYE SANAYİ VE TİCARET LİMİTED ŞİRKETİ
Anadolu MH. Kibar Sk. No:4 Tuzla/İSTANBUL
tarafından
and produced in the manufacturing plant (s)
GÜN-SÜ TORNA TESFİYE SANAYİ VE TİCARET LİMİTED ŞİRKETİ
Anadolu MH. Kibar Sk. No:4 Tuzla/İSTANBUL
tesisinde üretilmektedir.

Bu belge standardın Ek ZA'sında açıklanan performans süreklilik değerlendirme ve doğrulama ile ilgili tüm hükümlerin karşılandığını gösterir.
This certificate attests that all provisions concerning the assessment and verification of constancy of performance described in Annex ZA of the standard(s)
EN 1090-1:2009+A1:2011
Sistem 2+ uygulanmıştır ve
under system 2+ is applied and that

fabrika üretim kontrolünün yürürlükteki şartlara uygun olduğu değerlendirilir.
the factory production control is assessed to be in conformity with the applicable requirements.

Bu belge, 12.04.2022 tarihinde ilk olarak yayımlanmış olup; uyumlaştırılmış standart, yapı ürünü, PDDD yöntemleri veya testteki üretim koşulları değişmediği, Onaylanmış Fabrika Üretim Kontrolü Belgelendirme Kuruluşu tarafından askıya alınmadığı veya iptal edilmediği sürece 11.04.2025 tarihine kadar geçerli olacaktır.
This certificate was first issued on the 12.04.2022 and will remain valid until 11.04.2025 as long as neither the harmonised standard, the construction product, the AVCP methods, nor the manufacturing conditions in the plant are modified significantly, unless suspended or withdrawn by the notified factory production control certification body.


Murat DEVREZ
Ürün Belgelendirme Komitesi Başkanı
Head of Product Certification Committee


Nurdan ERGAN
Teknik Yönetici
Technical Manager

Yönetmeliğe uygun olarak ürünün sorumluluğu imalatçı veya yetkili temsilcisine aittir. Yönetmelikte belirtilen üretim/ürün değerlendirme sistemine tamamen uyulduğu zaman uygunluk işareti üzerine konulabilir ve uygunluk beyanı düzenlenebilir.
Türk Loydu'nun herhangi bir ihmali dolayısıyla sebep olduğu kayıp ve hasarların ispatlanması durumunda, kayıplara "Mesleki Sorumluluk Sigortası" limitleri dahilinde tazminat ödenir.
*The product liability rests with the manufacturer or his representative in accordance with the directive. The conformity marking may only be affixed to the product and a Declaration of Conformity may only be issued when the production/product assessment system referred in the directive is fully complied with.
If any person suffers loss or damage which is proved to have been caused by any negligent act or omission of Türk Loydu, that loss compensated within the limits of "Professional Indemnity Insurance".*

TÜRK LOYDU – Evliya Çelebi Mh. Tersaneler Cd. No:26/1 – 34944 Tuzla/İSTANBUL – Tel: 0216 581 37 00 – E-posta: endustri@turkloydu.org

OUR CERTIFICATES



TÜRK LOYDU

BELGE

CERTIFICATE

Belge No / Certificate No : 3551-220412111506-001
TL No: 2022-0229

Türk Loydu hereby certifies that,

**GÜN-SÜ TORNA TESFİYE SANAYİ VE
TİCARET LİMİTED ŞİRKETİ**
Anadolu Mh. Kibar Sk. No:4 Tuzla/İSTANBUL

firmasında Türk Loydu tarafından gerçekleştirilen denetim sonucunda

ISO 3834-2:2021

kaynak için kalite şartlarını sağlayan kalite sisteminin tarif edilen geçerlilik alanı* için
has implemented and operates a quality system satisfying the quality requirements for
welding for the defined scope of activity*

ilgili standart gereklerine uygun olarak kurulmuş ve işletilmekte olduğu belgelenmiştir.
in compliance with the requirements of the quality standard mentioned above by an audit
performed by Türk Loydu.

Bu belge hakkında her türlü bilgiyi + 90 216 581 37 00 no.lu telefondan teyit edebilirsiniz
All kind of information about this certificate can be confirmed from the phone no. +90 216 581 37 00

Bu belge belge geçerlilik süresince gerçekleştirilecek periyodik denetimler sonucunda sistemin başarılı bulunması
şartı ile aşağıda belirtilen belge geçerlilik tarihine kadar geçerlidir.
This certificate is valid until the date of certificate expires only provided that the system is found successful as a result
of periodic audits.

Belgelendirme tarihi/Date of certification : 12.04.2022
Belge geçerlilik tarihi/Date of certificate expiry : 11.04.2025


Murat DEVREZ
Ürün Belgelendirme Komitesi Başkanı
Head of Product Certification Committee


Nordan ERGÜN
Teknik Yönetici
Technical Manager

* Arka sayfaya bakınız.
See back page

TÜRK LOYDU - Etiliye Çelebi Mah. Tersaneler Cad. No:26/1 - 34944 Tuzla/İSTANBUL - Tel: 0216 581 37 00 - E-posta: tlbb@turkloydu.org

GEÇERLİLİK ALANI
SCOPE of ACTIVITY

- Ürün Tipleri
Type of Products
Su parklarında kullanılan çelik yapılar / Steel structures for aqua parks
- Ürün Standartları
Product Standards
EN 1090-2, Müşteri Şartnameleri / Customer Specifications
- Malzeme Grubu (CEN ISO/TR 15608)
Material Group (CEN ISO/TR 15608)
1.1, 1.2 Grubu / 1.1, 1.2 Group
- Kaynak ve İlgili İşlem(ler)
Welding and Allied Process(es)
Acc. to ISO 4063'e göre 135
- ISO 3834-5'e uygunluk için üretici tarafından kullanılan dokümanlar (yukarıda belirtilmemiş)
Documents used by the manufacturer (not mentioned above) in relation to conformity to EN ISO 3834-5
 - EN/ISO Standartları
EN/ISO standards
EN ISO 9606-1, EN ISO 14731, ISO 9712, EN ISO 15609-1, EN ISO 15614-1, EN ISO 17638, EN ISO 17635
 - EN/ISO Dışı Standartlar/
Non EN/ISO standards
-
 - Özel Şartlar
Specific Requirements
-
- Yetkili Kaynak Koordinatör(leri)
Responsible welding co-ordinator(s)
Ad-Soyad Name Esat SÜEL
Yeterlilik Qualification Seviye / Level A EN ISO 14731 Eğitimi / Training EN ISO 14731
Belge No Certificate No ITK-PER-CRT-011-R01
Görev ve Seviyesi Job Function and Level Kaynak Koordinasyon Personeli / Welding Coordination Personnel

CONTACT US

Sema Gunebakan (Business Development Executive); E-mail: sema.gunebakan@gunsusteel.com & Phone: (+90) 536 640 72 08

Semih Gunebakan (Purchasing Executive); E-mail: semih.gunebakan@gunsusteel.com & Phone: (+90) 539 611 25 28

Website: <https://www.gunsusteel.com>

Address: Anadolu Neighborhood Kibar Street No:10 Tuzla, Istanbul/Turkey

REFERENCES

Aqualine Waterparks & Technology

Doralp Teknolojik Montaj Müh. İnş. San. Ve Tic. Ltd. Şti.

Futuraform Kompozit ve Reklam Ürünleri San. Ve Tic. A.Ş.

Mai Waterparks Water Slide & Pool Systems

Polgün Waterparks & Attractions

Polimasan Polyester İmalat San. Ve Tic. A.Ş.

Polin Waterparks

WhiteWater West

THANK YOU!